



2012年12月号 MerryChristmas
しみデン伝



Dr 中西の義歯講座

有床義歯（取り外し義歯、入れ歯）歯を失った方の咬み合わせの回復法のひとつが「入れ歯」です。

主な特徴をブリッジと比較してみましょう！

利点

• 失った歯の本数や範囲を問わない。



ブリッジよりも自由度が高い治療です。

例えば大臼歯をすべて失うと後方に土台となる歯

（以下、支台歯）もなくなりブリッジは不可能ですが、

入れ歯は喪失歯数や範囲を問いません。

• 残っている歯をあまり削らずに済む



ブリッジでは支台歯を一定量以上削ります。

また、支台歯同士が平行に近く

ないと困難です。一方、入れ歯ではクラスプ（支台歯にかけるバネ）、レスト（支台歯に乗って義歯の沈下を防ぐツメ）などのための整え程度の削除で済みます。

• 支台歯の負担を軽くできる

咬む力を歯茎の土手（顎堤）の粘膜に逃がせるため、支台歯の負担が少し軽くなります。総義歯では咬む力すべてが粘膜負担になります。ブリッジは咬む力すべてが支台歯負担になるため、骨の状態によって難しい場合があります。

• 手入れしやすい

取り外せる分、お口のおよび義歯本体の清掃が比較的容易です。（これを逆に手間と思う方もいらっしゃいます）



12月の診療予定

	月	火	水	木	金	土
西口	清水 最上	清水 中西	佐藤 榎本	最上	最上	佐藤
東口	佐藤	佐藤	清水 最上	佐藤 齊藤	清水	清水 榎本 藤本



12月のインフォメーション

西口 矯正診療日

15日（土）16日（日）

一般矯正（Dr.清水佳子）診療致します。

東口 院長休診日

8日（土）12日（水）午前午後 14日（金）午前

院長はセミナーの為お休みです。

22日（土）は午前10:30までの診療です。

（X'masイベント開催の為）

東口 口腔外科診療日

口腔外科専門医（Dr.茂木）は11/13（木）診療致します。

もちろん不得意分野もあります。得手不得手があるのは、義歯に限らず何でもそうですが…。

欠点

• 異物感、見栄えの問題

クラスプや床は、ブリッジに比べると異物感や違和感があります。クラスプが前歯にかかる場合はお口元に露出するため、審美面に影響してしまいます。

• 調整に回数が必要

義歯の種類や規模、使用期間に応じて、咬み合わせや粘膜との接触の調整、クラスプの調整、床材の敷き直しあるいは新製が適宜必要となります。

• 強い力では咬みにくい

歯を多数失って咬む力を顎堤に多く逃がす形になると、強い力で咬めなくなり、調理や食事に工夫が必要です。健康な歯列では自身の体重ほどの力で咬める一方、総義歯では10kg前後にしかありません。



• 壊れやすい（特に保険義歯）

クラスプは折れることがあります。また、特にレジン（樹脂）が中心となる保険適用の義歯では、金属との継ぎ目や真ん中で割れるリスクがあります。

他にも色々一長一短ですが、私どもは皆様のお口の状況に応じてベストと考えられる治療を日々ご提案しております。

納得のいく治療法を一緒に考えていきましょう！

今回は義歯の作り方を、写真を交えてご紹介しようと思います。

Dr 中西正一



シーラントって何?



1. シーラントって?

シーラント（小窩裂溝充填法）とは、歯の噛む面にフッ素を含む樹脂をつめて溝からはじまるむし歯の発生を予防する方法です。

2. どの歯にするの?

① 奥歯の噛む面の溝が深いもの。

*基本的には、奥歯に行いますが、前歯の裏側の溝が深いものに行うこともあります。

② 萌出してから、間もない歯

*生えたての歯は溝が深く、汚れがたまりやすい上にむし歯になりやすいので要注意時期です\(@o@)/!

3. いつ行えばいいの?

最初は6歳臼歯が生えた頃がいいタイミングです! その後は生え変わり時期に合わせて行います。

*シーラントはむし歯予防に効果的ですが全てのむし歯を予防するものではありません。

お家での毎日の歯みがきとしみデンでの定期的な健診により、むし歯にならない健康な歯を育てましょう★



しみデンスタッフ日記リレー

今回は東口の衛生士武藤絵梨子さんです。

最近は納豆料理にハマっているようで1日3食

納豆料理を食べる事もあるそうです\(@o@)/!



みなさん、こんにちは〜!! 東口衛生士の武藤です。

2012年も残すところわずかになりましたね★

皆さん、どんな一年を過ごされましたか〜\(^ω^)/??

今回は広島・宮島の旅についてお話したいと思います!

私以前よりずっと世界遺産の厳島神社に行ってみたかったです♪♪ 厳島神社のある島は島全体が神として崇められていて、陸地に建てるのは恐れ多いという理由で海の中に建築されたそうですよ。

干潮時なら浜に降り大鳥居の下まで歩いていくこともできます。時間によって、また違った景色になるのも魅力的ですね(*v'd)

夜は海上から船でライトアップされた大鳥居をくぐる海上参拝もとても幻想的です★ 船内は満員だったため、お隣の方とも自然と仲良くなれちゃいます(笑)

旅先での出会いも楽しいですよ♪

平和記念公園には、原爆ドームや資料館があり日本の歴史に触れられ実際に目にすることにより、いろいろ考えさせられる場所ですね。

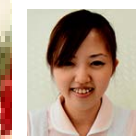
他には日本三代橋のひとつ、錦帯橋。岩国城。

坂道が入り組みレトロな港町の尾道。ロープウェイでのぼり、のんびりお散歩しながらゆっくり過ごすのも楽しかったです!!

名物グルメは、あなごめし・牡蠣・広島焼き・もみじ饅頭・尾道らーめんなど、どれも絶品でした! 私は牡蠣が苦手だったのですが、とても美味しく克服できてしまいました★

他にもオススメスポットがたくさんある場所なので、是非行かれてみて下さい★

では、来年もよろしくお祈りします。よいお年をお送りください\(^ω^)/



X'mas イベント参加者追加募集

12/22(土)にしみデンスタッフによるX'masイベントを開催

いたします! まだお席に余裕がありますのでぜひご参加ください★



日時 12/22(土)14:30~16:30

場所 埼玉会館(浦和駅)

対象者 小学生のお子様



ご希望の方はぜひスタッフまでお声かけください(^o^)/

今年のX'masはしみデンスタッフと一緒に楽しみましょう!!