

## 全身疾患がお口に及ぼす影響とは??

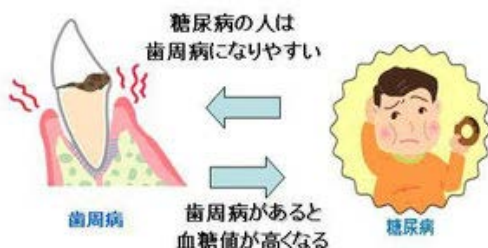
全身疾患が口腔疾患へのリスクファクター（危険因子）になるケースが多くあることをご存知ですか？今回はそんな身体の病気とお口の病気が深く関係していることについてお話していきます。

### 【糖尿病】

膵臓のインスリン分泌が低下することにより、身体の抵抗力が下がるため、さまざまな合併症が起こりやすくなります。

抵抗力が下がるという事は『細菌に感染しやすい＝歯周組織が歯周病菌（歯垢）に侵されやすい』となりますので、糖尿病になると歯周病になりやすく、歯周病が治りにくくなってしまいます。また反対に、歯周病になると歯肉が炎症を起こし、血液を介して血糖をコントロールするホルモンであるインスリンの働きを妨げ、糖尿病を悪化させる可能性があります。

## 歯周病と糖尿病の関連



## 5月の診療予定

	月	火	水	木	金	土
西口	清水 笹原 吉田	清水 中西 戸原 吉田	榎本 笹原 中西	笹原 戸原 齊藤	笹原 戸原	榎本 笹原
	白子	白子	清水 白子 吉田	佐藤	清水 白子 吉田	清水 白子 吉田

## 5月のインフォメーション

### 西口 矯正診療日

13日（土） 28日（日）

一般矯正（Dr.清水佳子）診療致します。

### 院長休診日

2（火）午後 6（土）午前午後 12（金）午後  
13（土）午前午後 19（金）午前

院長はセミナーの為お休みです。

### 口腔外科診療日（丸岡先生）

今月はお休みになります。

GWは暦通りの休診となりますので4/29（祝）30（日）

5/3,4,5（祝）7（日）が休診となります。

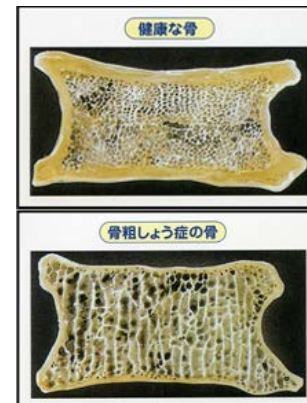
5/1（月）.2（火）.6（土）は通常診療となります。

尚、29日（月）は院内セミナーの為、東口は休診となります。西口は通常診療です。

### 【骨粗鬆症】

骨の形成と吸収のバランスが崩れて骨量が減り、骨の密度が低下することによって骨折などを起こしやすくなります。

骨粗鬆症は圧倒的に女性が多く、女性ホルモンのエストロゲンが急激に減少する閉経期以降に発症することが多いです。全身の骨密度が低下するのと同じように、



歯を支える歯槽骨も弱くなることで歯周病になりやすく、悪化させる要因になるといわれています。

### 【シェーグレン症候群】

涙腺や唾液腺などの外分泌腺に炎症が起こり、涙や唾液などが出にくくなる自己免疫疾患のひとつです。唾液には口の中の汚れを洗い流したり、歯を修復したり、細菌の増殖を抑える作用があります。なので、唾液が減少し口腔乾燥（ドライマウス）になると、お口の中は汚れ、細菌は繁殖し、むし歯や歯周病になりやすくなります。

当院では初診時の問診・カウンセリングで既往歴や服用中のお薬を必ず確認した上で治療を行っています。また、通院中に上記のような疾患に罹ってしまった場合、また恐れがある場合は治療時・健診時にスタッフまでお申し出ください。既往歴や薬の副作用に沿ったケア方法を一緒に考えていきましょう(\*^\_^\*)



## ウッチーのインビザ日記



皆様こんにちは(^o^)/インビザライン日記第2弾！今回はインビザラインの検査についてのお話です。

まず検査では

☆パントモ（全体のレントゲン）

☆セファロ（真横からのレントゲン）インビザライン

☆口腔内の写真を5枚撮影

☆顔写真（正面、側方、スマイル）の撮影をしていきます。



上顎、下顎、噛み合わせの型を取ります。それらを専用の箱に入れて郵送して検査は終了です。院長や歯科衛生士のスタッフに指示してもらいながらだったので検査はあっという間に終わりました(\*^\_^\*)

次はインビザラインのシミュレーションについてです♪

型取りを終え、アライナーが届くのを待ち遠しく過ごす日々！院長が素敵な動画を見せてくださいました。私の現在の歯並びからどのように変化していくかの過程がシミュレーション動画で確認することが出来るんです♪

私は歯科矯正初心者の為、『どんな風に歯が動くんだろう？こんなにガタガタなのにどんな風に綺麗に整うんだろう？』と不安に思うときもありましたが、シミュレーション動画を観て一気にイメージが具体的になり、ますますアライナー到着が待ち遠しくなりました(\*^\_^\*)そしてこの結果によって治療期間もわかります！

インビザラインの矯正は最初にゴールが設定されていて、そこへ向けて逆算してアライナーの枚数が決まるのでわかりやすいです(^o^)/ゴールが最初から見えているのでモチベーションもあがりますよ♪

次回はよいよアライナーをセットしていきますよ(#^\_^#)お楽しみに☆



## しみデン伝スタッフ日記リレー



皆さん初めまして！

4月から勤務することになりました歯科医師の吉田陽子です。

診療中はゆっくりお話しすることも少ないので、この場をお借りして自己紹介をさせていただきます。



出身は鈴鹿サーキットのある、三重県鈴鹿市です。F1好きの方にはサーキットが近くていいな~と言ってもらえますが地元なのに未だに観戦したことはありません(^\_^)実は三重県、その他にも伊勢神宮やナガシマスパーランド、松阪牛、赤福などなど、観光地や美味しいものもたくさんあるんです！付近の名古屋・京都・大阪などに圧倒されて影は薄めですが（笑）機会があれば是非行ってみてください☆高校卒業後は東京の歯科大学に進学し、3月まで都内の大学



病院で働いていました。その後埼玉に引っ越してきて、まだ2ヵ月程度なのでこれからゆっくり周囲を散策していけたらと思っています。

美味しいお店などご存知の方は是非教えてくださいね(^o^)/趣味は小学生の頃から習っていたバレエで、今でもバレエや劇団四季などの舞台を観に行くのが大好きです！



大学ではスキューバダイビング部に所属していたので、夏休みや春休みに沖縄に行ってダイビングもしていました。

春・夏の沖縄はとても楽しかったのですが、一度だけ12月の極寒の静岡の海に潜ることがあり、部員みんなで唐辛子パウダーの入ったジェルを体に塗ってガタガタ震えながら潜ったこともありました\(@o@)/！本当~に寒いし、パウダーで体は痛いので大変でしたが（笑）今ではいい思い出です(^\_^)v



医院では歯のお話はもちろん、世間話なんかも皆さんとお話できたら嬉しいです。

これから皆さんのお口の健康をしみデンでサポートさせて頂きたいと思っておりますのでよろしくお願い致します！